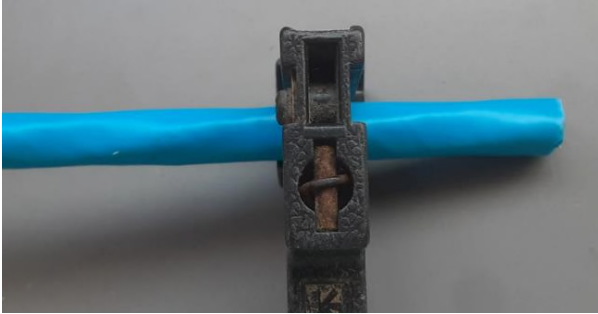


OKTP-6A-AWG23×4P-AX 内部シース品シース剥き処理方法

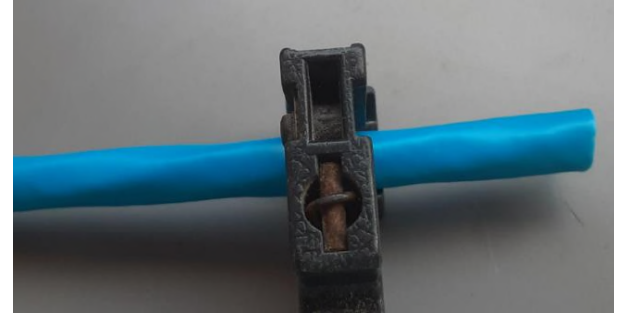
1. 円周カッターを使用し、外部シース上に切れ込みを入れる。



2. 外部シース及びAXテープに切れ目が入った箇所を少し広げる。



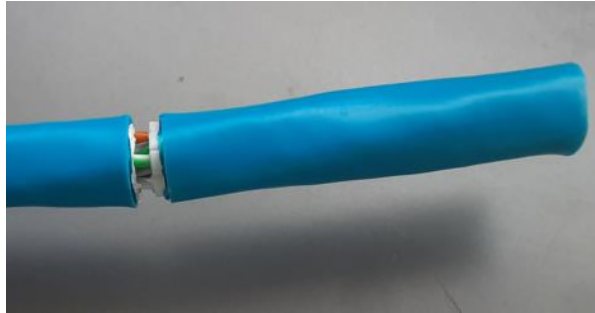
3. 1と同じ箇所円周カッターで、内部シース上に切れ込みを入れる



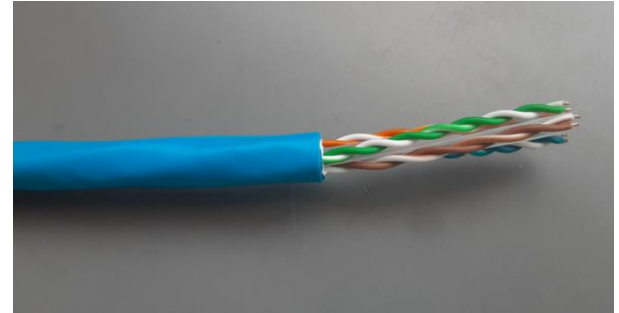
4. 内部シース上に切れ目が入っていることを確認する。



5. 内部シースに切れ目が入った箇所を少し広げる。



6. 外部シース部を持ち、先端側へ引張り、シースを除去する。



※手順3の内部シースに切れ込みを入れる際は、剥き工具の調整次第では、絶縁部に傷がつく可能性がございますので、工具回転数や刃の調整を行っていただき、作業を行うようご注意ください。

※外部シースと同時に内部シースが除去できなかった場合の内部シース除去方法 内部シースの状態を確認し、切れ込みが入っていない場合は1.から、入っていれば2.から作業を行う。

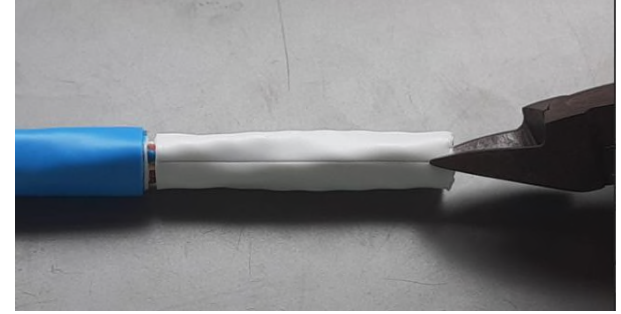
1. 外部除去際に円周カッターで、内部シース上に切れ込みを入れる。



2. 内部シースに切れ目が入った箇所を少し広げる。



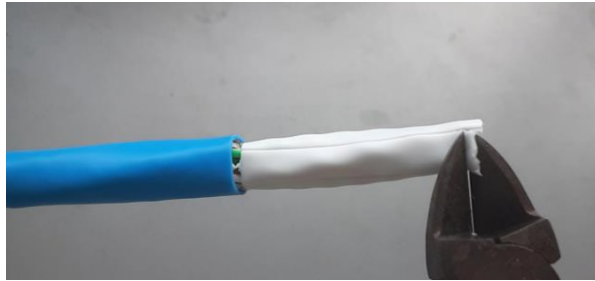
3. 内部シース上の溝に沿って、ニッパ等で切れ込みを入れる。



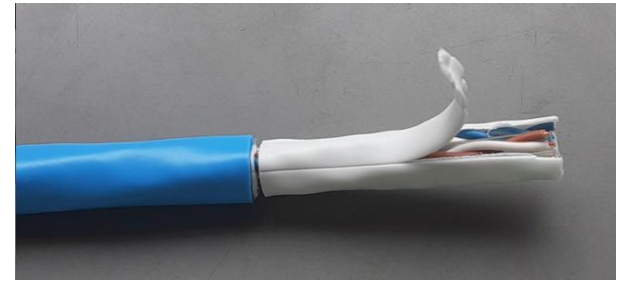
4. 3.で切れ込みを入れた隣の溝へ、3.同様に切れ込みを入れる。



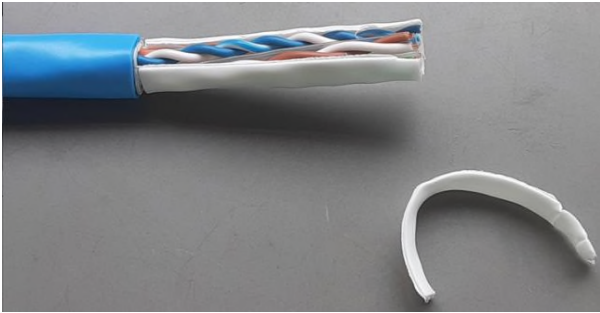
5. 切れ込み箇所をニッパ等で持ち上げる。



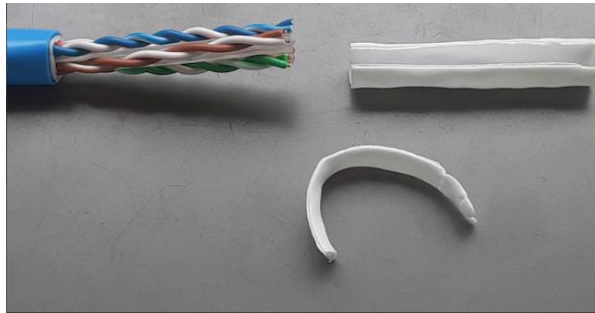
6. 5.で持ち上げた箇所を持ち、手で持ちやすい長さまで引張る。



7. 切れ込み際まで引張り、除去する。



8. 残りの部分を除去する。



※手順1の内部シースに切れ込みを入れる際は、剥き工具の調整次第では、絶縁部に傷がつく可能性がございますので、工具回転数や刃の調整を行っていただき、作業を行うようご注意ください。