

FIBER CHECKER

Optical Fiber Visual Fault Checker (OVC-21)



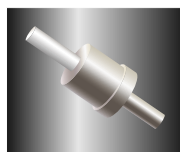
特徴

1. 赤色レーザで光ファイバの導通や断線箇所の確認が簡単にできます
2. 携帯に便利なポケットサイズ薄型軽量・低価格が魅力です
3. オプションの変換アダプタで、MU・LCコネクタの光ファイバにも適用可能です
4. 単4アルカリ乾電池、2本使用で連続10時間使用可能です
5. 開通工事やメンテナンスで簡易な導通チェック、故障探索に威力を発揮します
6. ハーフサイズ・カードクリーナを10枚収容可能です

仕様

光出力(最大)	4mW以下 = + 6dBm以下
レーザクラス	クラス 3A
レーザ光波長	635nm
検出距離	5km
出力モード	連続 / 点滅 (2Hz)
使用温度	-10°C to 50°C
インターフェイス	SC FC ST
寸法	長さ:120mm 幅:60mm 高さ:16mm
重量	90g

オプション



MU・LC (1.25mm)
変換アダプタ



ハーフサイズ
カードクリーナ