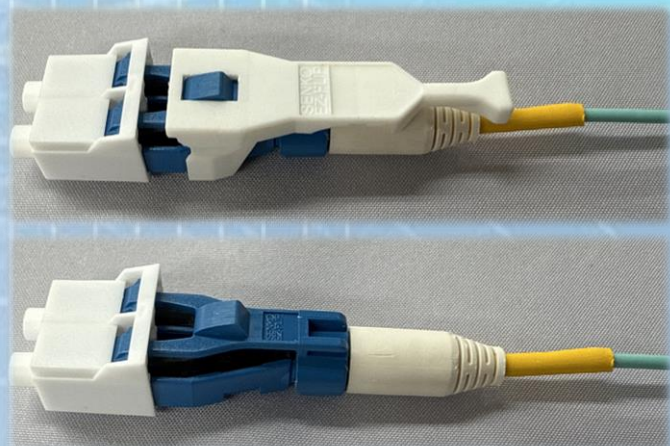
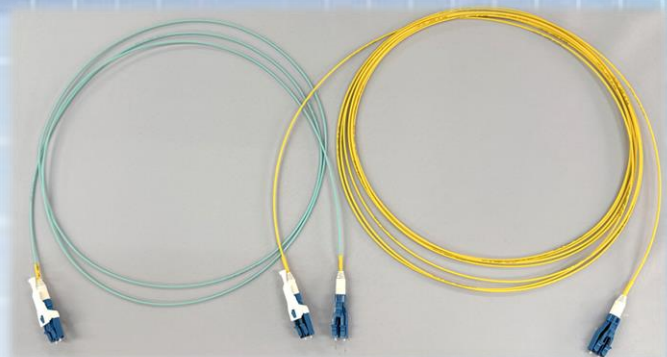


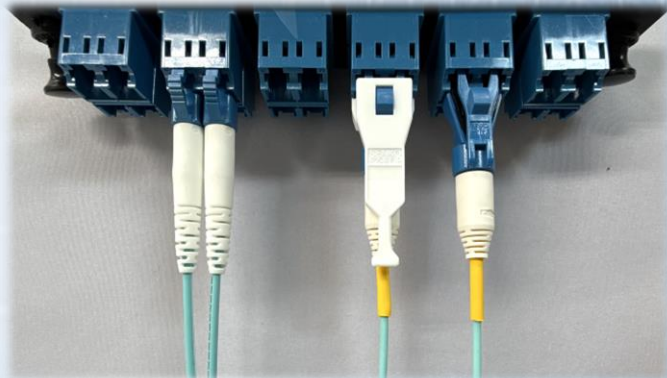
# 極性変換 d L C 付き φ1.5mm2心ラウンドコード

光ファイバ種：OS1 (R7.5)、OS2 (R7.5)、OM2 (R15)、OM3 (R15)、OM4 (R15)

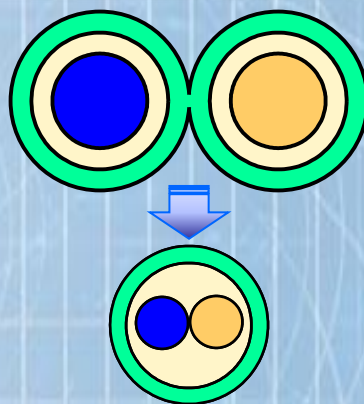
SMとGIの各種ファイバ種を用意、コネクタはタブ付きとタブ無しが選べます



メガネコードから細径化を果たしました  
メガネコード      タブ無しラウンドコード



タブ付きラウンドコード



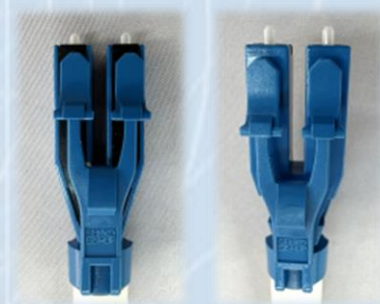
メガネコード  
(1.7×3.4mm)

ラウンドコード  
(φ1.5mm)

## LCコネクタ互換

極性変換を必要としない環境でも通常のLCデュプレックスコネクタとしてご使用頂けます。工具を使わず簡単に極性変換ができます。

ラッチ側が黒／ラッチ側が青と極性の確認が容易です。



極性変換  
dLC

細径  
軽量

## 細径化

断面積比率 ▲60%

重量比率 ▲60%

弊社 φ 1.7mmメガネコードとの比較

## 極性変換の動画はこちら



タブ付き



タブ無し

岡野電線株式会社

本社営業部 〒242-8501 神奈川県大和市深見西 1-5-28 Tel:046-261-3121

e-mail: okano.info-e@furukawaelectric.com

※本カタログの内容は、お断りなく変更することがありますのでご了承ください。