

お客様へ



岡野電線株式会社

営業部 TEL 046-261-3121

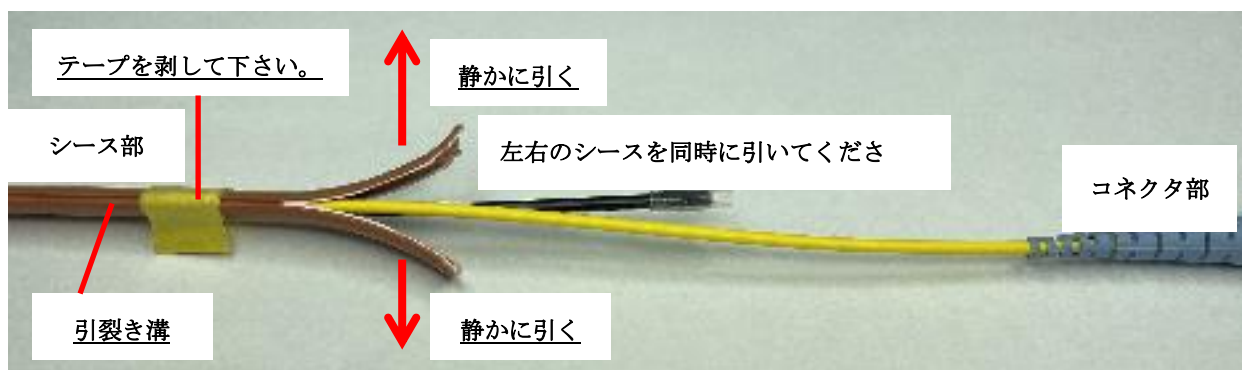
<https://www.okano-cable.co.jp/>

光ケーブル取扱いのお願い

本製品は、非常に細いファイバ（石英ガラス）を使用しています。ケーブル及びコードに急激な曲げ、引っ張り、圧迫、ねじれ等を加えますと、光ファイバを損傷する可能性があります。

.....ケーブル取扱いについて.....

平型ケーブルのシース引き裂き方法



SM、GI、DSM の 4 心以下と HSM の 8 心以下のケーブルは平型構造となっております。これらのケーブルはシース除去しやすいように引き裂き溝が付いております。シースを剥ぐ場合は、先ずシース端のテープを剥し、コードを傷つけないようにシースの引き裂き用末端を両手の指先で持ち、ケーブルと 90 度の方向に静かに引っ張りますと容易にシースを剥ぐことができます。

ねじれの引き出し厳禁



固定



回転

回転させながらケーブルを引き出してください。
固定したまま引き出すとキンク(ねじれ)が生じます。

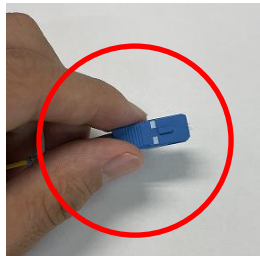
ドラム巻きの布設方法



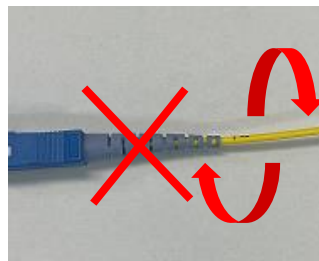
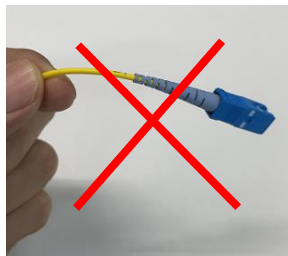
- ① 端末部をドラムより取り出し、ケーブル部に巻いてある、けん引ひもを引っ張り布設してください。
- ② このとき、ドラムを回転させ、ケーブルに大きな力が加わらないように注意してください。

.....コネクタ部の取扱いについて.....

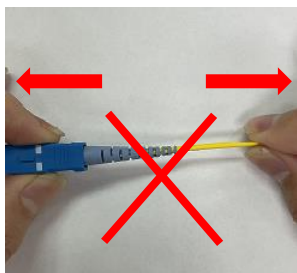
コネクタ部への無理な力厳禁



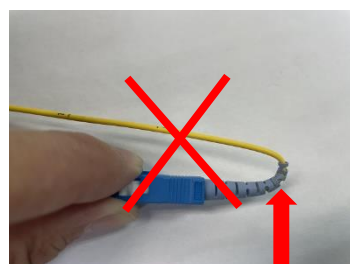
☆プラグ本体を持ち、コネクタ根本を持たないで下さい。



☆コードを捻らないで下さい。



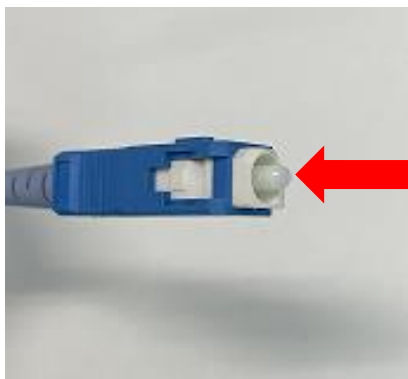
☆コネクタを取り付けた後、コードを引っ張らないで下さい。



☆コネクタの首元でコードを曲げないで下さい。

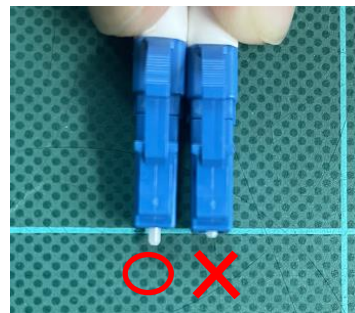
コネクタの取り付け、取り外しの際はコネクタに無理な力が加わらないように注意してください。

接続前も清掃厳守



端面を清掃する

LC コネクタ



LC コネクタの場合、コネクタ先端のフェルールを強く押し込むとフェルールが戻らなくなる可能性がありますのでご注意ください。

コネクタ先端部（フェルール端面）ゴミの付着、汚れ等があると接続損失が大きくなります。接続前には、アルコールを浸したガーゼ等でフェルール端面を十分清掃してください。

端末の梱包に使用しているPE袋は一般の可燃ごみと一緒に焼却できます。